

ASOCIACIÓN CULTURAL

# FUNERARTE

ARTE FUNERARIO EN MADRID



VISITAS GUIADAS

Visita con nosotras cementerios de Madrid y conoce su arte, historia y los personajes que en ellos descansan.

2025-2026

CATÁLOGO DE  
ACTIVIDADES





# Sobre nosotras

Desde la **Asociación Cultural FunerArte** nos dedicamos a poner en valor el arte funerario que tenemos en Madrid, a través de sus cementerios decimonónicos más icónicos.

Ofrecemos visitas guiadas por los cementerios sacramentales de San Justo (donde somos las guías oficiales desde 2020) y San Lorenzo, así como por el Cementerio Británico y el Panteón de España.

## SACRAMENTAL DE SAN JUSTO

El segundo cementerio más antiguo de Madrid esconde infinidad de historias entre sus muros y es en sí una gran muestra de arte funerario

## SACRAMENTAL DE SAN LORENZO

Este cementerio sacramental es uno de los grandes desconocidos de Madrid, repleto de personajes interesantes y magníficas sepulturas

## CEMENTERIO BRITÁNICO

UEste pequeño cementerio alberga grandes historias de personajes extranjeros que vivieron en Madrid.

## PANTEÓN DE ESPAÑA

El antes conocido como Panteón de Hombres Ilustres es una muestra de los mejores escultores funerarios de los siglos XIX y XX

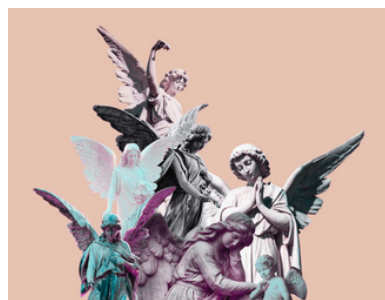
ASOCIACIÓN CULTURAL

# FUNERARTE

ARTE FUNERARIO EN MADRID

# Sacramental de San Justo

El segundo cementerio más antiguo de Madrid esconde infinidad de historias entre sus muros y es en sí una gran muestra de arte funerario



## RUTA DE LOS ÁNGELES

Los ángeles funerarios son los mensajeros entre la vida terrenal y la divina, por lo que cada uno que encontramos en el cementerio tiene una misión diferente asignada para toda la eternidad. En esta visita conoceremos el significado de las diferentes representaciones que encontramos en el cementerio de estos seres alados que nos acompañarán siempre.

Duración: 2h



## HISTORIAS DEL XIX

Un recorrido a través del Madrid del siglo XIX, conociendo la moda funeraria y las historias de los personajes que la vivieron: marqueses, condes, comerciantes, músicos, poetas y la importancia que tenían los camposantos en la sociedad de la época.

Duración: 2h



## RUTA DE LAS LETRAS

Espronceda, Larra, Zorrilla ... Un paseo literario por los siglos XIX y XX visitando a los personajes más ilustres de las letras y la palabra que descansan en el cementerio de San Justo.

(También tenemos una versión adaptada al currículo escolar de la E.S.O. de Literatura)

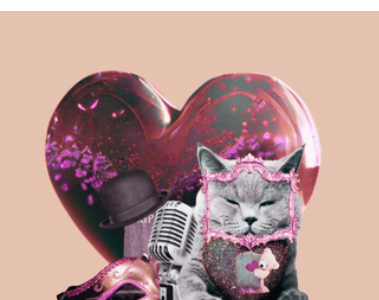
Duración: 2h



## EL ÚLTIMO ESCENARIO

Os proponemos en este recorrido un homenaje visitando las sepulturas de las más afamadas actrices, actores y dramaturgos de los siglos XIX y XX que descansan en el cementerio sacramental de San Justo.

Duración: 2.30 h



## AMOR INFINITO

El amor es el protagonista principal de esta visita: no solo habrá amor romántico, sino también amor a la música, a los libros, al teatro, a la libertad...y un poquito de amor tóxico también.

Duración: 2.30h



## AQUELLAS ADMIRABLES SEÑORAS

Mujeres desconocidas importantísimas en nuestra historia son las protagonistas de este recorrido.

Duración: 2.30h

ASOCIACIÓN CULTURAL

# FUNERARTE

ARTE FUNERARIO EN MADRID

**SACRAMENTAL DE SAN JUSTO**

**INFORMACIÓN Y HORARIO DE  
VISITA**

**DÍAS**

de lunes a domingo

**HORARIO**

de 10:00 a 14:00

(inicio de la última visita a las 12:00)

**GRUPOS**

Mínimo 15 personas, máximo 40 personas

PRECIO POR PERSONA: 10 €

PRECIO POR GRUPO DE MENOS DE 15  
PERSONAS: 150 €

**VISITAS POR LA TARDE**

Mínimo 25 personas, máximo 40 personas

GRUPOS DE 25 A 40 PERSONAS: 10€/PAX

PRECIO POR GRUPO DE MENOS DE 25  
PERSONAS: 250 €

+ info y reservas:  
[visitas@asociacionfunerarte.com](mailto:visitas@asociacionfunerarte.com)  
644 51 29 41



# Sacramental de San Lorenzo

Este cementerio sacramental es uno de los grandes desconocidos de Madrid, repleto de personajes interesantes y magníficas sepulturas



En este recorrido disfrutamos una selección de historias de nuestra Historia: actrices, poetisas, pandemias, arte funerario y noticiarios cinematográficos.

Duración: 2.30 h



En el siglo XIX las mujeres éramos consideradas los ángeles del hogar, sin nuestro sitio en la Historia. En esta visita homenajeamos a algunas de esas mujeres que hoy en día no se recuerdan pero que merecen ser recordadas.

Duración: 2.30 h

**SACRAMENTAL DE SAN LORENZO**

**INFORMACIÓN Y HORARIO DE  
VISITA**

**DÍAS**

de lunes a domingo

**HORARIO**

de 10:00 a 14:00

(inicio de la última visita a las 12:00)

**GRUPOS**

**Mínimo 15 personas, máximo 40 personas**

**PRECIO POR PERSONA: 10 €**

**PRECIO POR GRUPO DE MENOS DE 15  
PERSONAS: 150 €**

+ info y reservas:  
[visitas@asociacionfunerarte.com](mailto:visitas@asociacionfunerarte.com)  
644 51 29 41

# Cementerio británico

Este pequeño cementerio alberga grandes historias de personajes extranjeros que vivieron en Madrid.



El "pequeño jardín mortuario" como lo llamaba Pedro de Répide encierra entre sus muros las historias de los extranjeros más granados que hicieron su vida en Madrid durante los siglos XIX y XX

Duración: 2.30h

ASOCIACIÓN CULTURAL

## FUNERARTE

ARTE FUNERARIO EN MADRID

**CEMENTERIO BRITÁNICO**

**INFORMACIÓN Y HORARIOS**

**DÍAS**

**martes, jueves y sábado**

**HORARIO**

**de 10:30 a 13:00**

**(inicio de la última visita a las 11:00)**

**GRUPOS**

**Mínimo 15 personas, máximo 30 personas**

**PRECIO POR PERSONA: 12 €**

**PRECIO POR GRUPO DE MENOS DE 15  
PERSONAS: 180 €**

+ info y reservas:  
[visitas@asociacionfunerarte.com](mailto:visitas@asociacionfunerarte.com)  
644 51 29 41



# Panteón de España

El antes conocido como Panteón de Hombres Ilustres es una muestra de los mejores escultores funerarios de los siglos XIX y XX



El antiguo Panteón de Hombres Ilustres de Madrid es uno de los lugares más desconocidos de la ciudad en cuyo interior podemos encontrar grandes obras maestras del arte funerario, en especial de Mariano Benlliure.

Duración: 2h

ASOCIACIÓN CULTURAL

# FUNERARTE

ARTE FUNERARIO EN MADRID

**PANTEÓN DE ESPAÑA**

**INFORMACIÓN Y HORARIOS**

**DÍAS**

de martes a domingo

**HORARIO**

de 10:00 a 13:30

(inicio de la última visita a las 11:30)

**GRUPOS**

Mínimo 15 personas, máximo 18 personas

PRECIO POR PERSONA: 10 €

PRECIO POR GRUPO DE MENOS DE 15  
PERSONAS: 150 €

+ info y reservas:  
[visitas@asociacionfunerarte.com](mailto:visitas@asociacionfunerarte.com)  
644 51 29 41

## PREGUNTAS FRECUENTES

### **¿Cómo hago la reserva para mi grupo?**

Puedes hacerla a través del correo escribiendo a  
[visitas@asociacionfunerarte.com](mailto:visitas@asociacionfunerarte.com)

### **¿Qué pasa si varía el número de personas que hemos reservado?**

48 h antes nos pondremos en contacto con vosotros para que nos confirméis el número exacto de personas.

### **Política de cancelación:**

Sin penalización hasta 72 horas antes.

Se abonará un 25% de la reserva en caso de suspenderse 48 horas antes y un 50% si se avisa con 24 horas o menos de antelación.

### **¿Y si llueve o nieva o hay un huracán?**

Nos guiaremos por el sentido común y entre todos decidiremos qué hacer, si realizar la visita o posponerla para otro día.

+ info y reservas:  
[visitas@asociacionfunerarte.com](mailto:visitas@asociacionfunerarte.com)  
644 51 29 41

ASOCIACIÓN CULTURAL

# FUNERARTE

ARTE FUNERARIO EN MADRID

[visitas@asociacionfunerarte.com](mailto:visitas@asociacionfunerarte.com)

644 51 29 41